

# PRESENTATION NOUVEAU RESEAU TBM DÈS SEPTEMBRE 2023

—  
29 JUIN 2023



Dès septembre  
2023



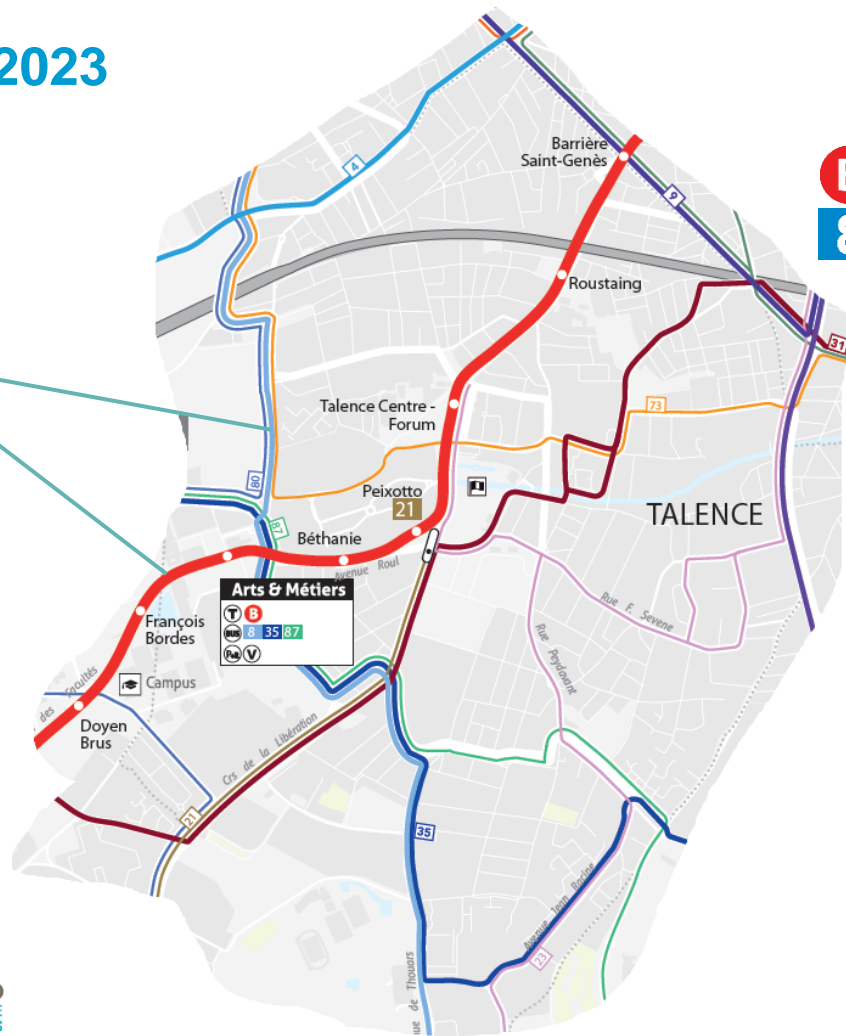
# LES ÉVOLUTIONS DES LIGNES RÉGULIÈRES SUR LA COMMUNE DE TALENCE

1



# Septembre 2023

**8** **B**  
Offre similaire



**B**  
**8**

Fréquences			
JO	SAM	DIM	Amplitude
5'	10'/15'	15'/20'	5h-1h
10'/15'	15'/20'	30'	5h-1h

# Septembre 2023

**9** La fréquence est renforcée en HP à 7'30 et 8' en HC. La ligne préfigure le Bus Express H.

**NOUVEAU**



Fréquences				
	JO	SAM	DIM	Amplitude
<b>B</b>	5'	10'/15'	15'/20'	5h-1h
<b>8</b>	10'/15'	15'/20'	30'	5h-1h
<b>9</b>	7'/8'	12'/15'	10'/20'	5h-1h
<b>86</b>	20'/40'	40'	60'	6h30-20h30

**86**  
Reprend les missions de la ligne 26 dont la desserte des établissements de St-Genès et l'accès à Mériadeck

# Septembre 2023

4

Ligne mise en terminus à Palais de Justice. La fréquence est améliorée à 30' en soirée



B

8

9

86

4

5

Fréquences				
	JO	SAM	DIM	Amplitude
B	5'	10'/15'	15'/20'	5h-1h
8	10'/15'	15'/20'	30'	5h-1h
9	7'/8'	12'/15'	10'/20'	5h-1h
86	20'/40'	40'	60'	6h30-20h30
4	10'	12'/15'	20'/30'	5h-1h
5	7'30/10'	12'/15'	15'/20'	5h-1h

5

Reprise des missions de la Liane 4 après Gambaetta. Fréquence renforcée à 7'30

**NOUVEAU**

# Septembre 2023

23

Reprise des missions de la ligne 20 vers le centre de Bordeaux et des missions de la ligne 34 vers Rives d'Arcins. Circulation jusqu'à 23h, 7j/7



**B**

**8**

**9**

**86**

**4**

**5**

**31**

**23**

**31**

Reprise des missions de la Lianes 10 et de la Corol 31  
Préfiguration du Bus Express J

## Fréquences

	JO	SAM	DIM	Amplitude
<b>B</b>	5'	10'/15'	15'/20'	5h-1h
<b>8</b>	10'/15'	15'/20'	30'	5h-1h
<b>9</b>	7'/8'	12'/15'	10'/20'	5h-1h
<b>86</b>	20'/40'	40'	60'	6h30-20h30
<b>4</b>	10'	12'/15'	20'/30'	5h-1h
<b>5</b>	7'30/10'	12'/15'	15'/20'	5h-1h
<b>31</b>	5'/15'	15'/20'	30'/60'	5h-1h
<b>23</b>	20'	30'/40'	40'/60'	6h-23h

# Septembre 2023

**35**

Reprises des missions de la ligne 34 sur le Campus + connexion rapide à Euratlantique. Préfigure le Bus Express K

**NOUVEAU**



## Fréquences

	JO	SAM	DIM	Amplitude
<b>B</b>	5'	10'/15'	15'/20'	5h-1h
<b>8</b>	10'/15'	15'/20'	30'	5h-1h
<b>9</b>	7'/8'	12'/15'	10'/20'	5h-1h
<b>86</b>	20'/40'	40'	60'	6h30-20h30
<b>4</b>	10'	12'/15'	20'/30'	5h-1h
<b>5</b>	7'30/10'	12'/15'	15'/20'	5h-1h
<b>31</b>	5'/15'	15'/20'	30'/60'	5h-1h
<b>23</b>	20'	30'/40'	40'/60'	6h-23h
<b>35</b>	10'/20'	20'/30'	30'/60'	5h-1h

# Septembre 2023

**35**

Reprises des missions de la ligne 34 sur le Campus + connexion rapide à Euratlantique. Préfigure le Bus Express K

**NOUVEAU**



## Fréquences

	JO	SAM	DIM	Amplitude
<b>B</b>	5'	10'/15'	15'/20'	5h-1h
<b>8</b>	10'/15'	15'/20'	30'	5h-1h
<b>9</b>	7'/8'	12'/15'	10'/20'	5h-1h
<b>86</b>	20'/40'	40'	60'	6h30-20h30
<b>4</b>	10'	12'/15'	20'/30'	5h-1h
<b>5</b>	7'30/10'	12'/15'	15'/20'	5h-1h
<b>31</b>	5'/15'	15'/20'	30'/60'	5h-1h
<b>23</b>	20'	30'/40'	40'/60'	6h-23h
<b>35</b>	10'/20'	20'/30'	30'/60'	5h-1h

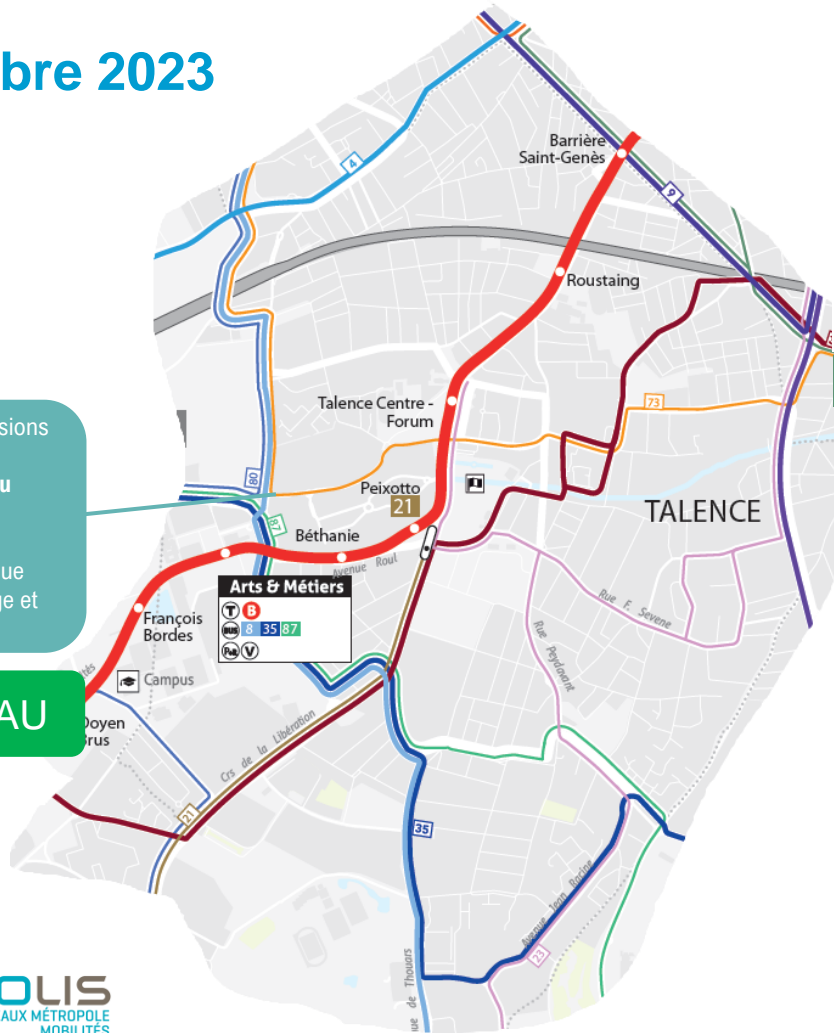


# Septembre 2023

73

Reprise des missions de la ligne 43. Prolongement au nord vers la Médoquine et Pellegrin ainsi que vers Bègles Plage et Rives d'Arcins

**NOUVEAU**



## Fréquences

	JO	SAM	DIM	Amplitude
<b>B</b>	5'	10'/15'	15'/20'	5h-1h
<b>8</b>	10'/15'	15'/20'	30'	5h-1h
<b>9</b>	7'/8'	12'/15'	10'/20'	5h-1h
<b>86</b>	20'/40'	40'	60'	6h30-20h30
<b>4</b>	10'	12'/15'	20'/30'	5h-1h
<b>5</b>	7'30/10'	12'/15'	15'/20'	5h-1h
<b>31</b>	5'/15'	15'/20'	30'/60'	5h-1h
<b>23</b>	20'	30'/40'	40'/60'	6h-23h
<b>35</b>	10'/20'	20'/30'	30'/60'	5h-1h
<b>73</b>	20'/40'	40'/60'	45'/60'	6h-20h30

# Septembre 2023

**80**

La nouvelle ligne 80 complète la desserte de la Liane 8 sur Talence, accès direct à Palais de Justice

**NOUVEAU**



## Fréquences

	JO	SAM	DIM	Amplitude
<b>B</b>	5'	10'/15'	15'/20'	5h-1h
<b>8</b>	10'/15'	15'/20'	30'	5h-1h
<b>9</b>	7'/8'	12'/15'	10'/20'	5h-1h
<b>86</b>	20'/40'	40'	60'	6h30-20h30
<b>4</b>	10'	12'/15'	20'/30'	5h-1h
<b>5</b>	7'30/10'	12'/15'	15'/20'	5h-1h
<b>31</b>	5'/15'	15'/20'	30'/60'	5h-1h
<b>23</b>	20'	30'/40'	40'/60'	6h-23h
<b>35</b>	10'/20'	20'/30'	30'/60'	5h-1h
<b>73</b>	20'/40'	40'/60'	45'/60'	6h-20h30
<b>80</b>	15'/20'	30'	60'	6h30-21h

# Septembre 2023

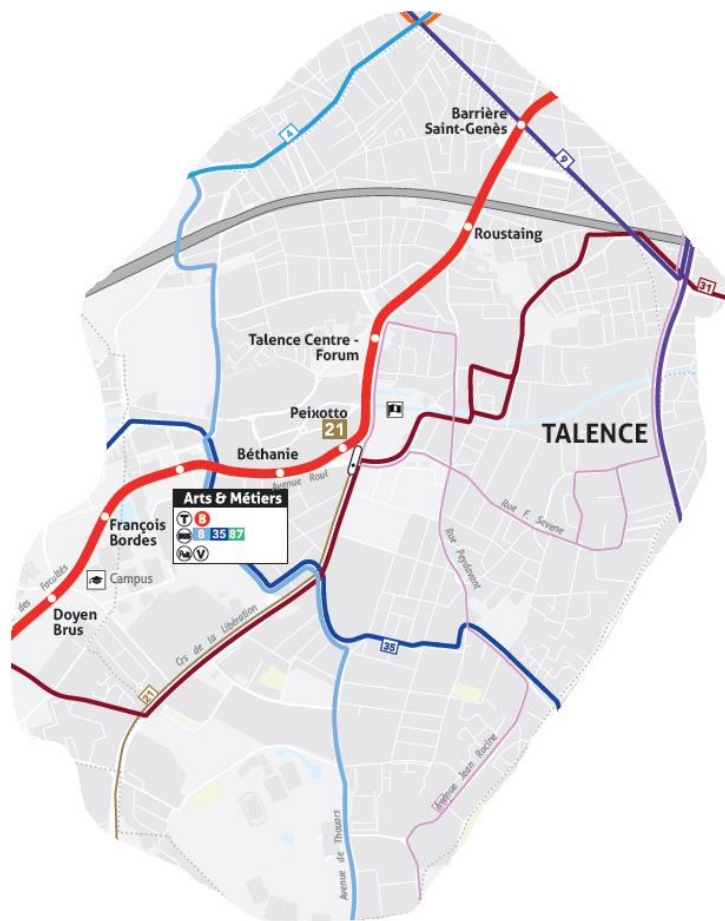


Offre Identique

## Fréquences

	JO	SAM	DIM	Amplitude
<b>B</b>	5'	10'/15'	15'/20'	5h-1h
<b>8</b>	10'/15'	15'/20'	30'	5h-1h
<b>9</b>	7'/8'	12'/15'	10'/20'	5h-1h
<b>86</b>	20'/40'	40'	60'	6h30-20h30
<b>4</b>	10'	12'/15'	20'/30'	5h-1h
<b>5</b>	7'30/10'	12'/15'	15'/20'	5h-1h
<b>31</b>	5'/15'	15'/20'	30'/60'	5h-1h
<b>23</b>	20'	30'/40'	40'/60'	6h-23h
<b>35</b>	10'/20'	20'/30'	30'/60'	5h-1h
<b>73</b>	20'/40'	40'/60'	45'/60'	6h-20h30
<b>80</b>	15'/20'	30'	60'	6h30-21h
<b>87</b>	20'/40'	/	/	6h30-19h15

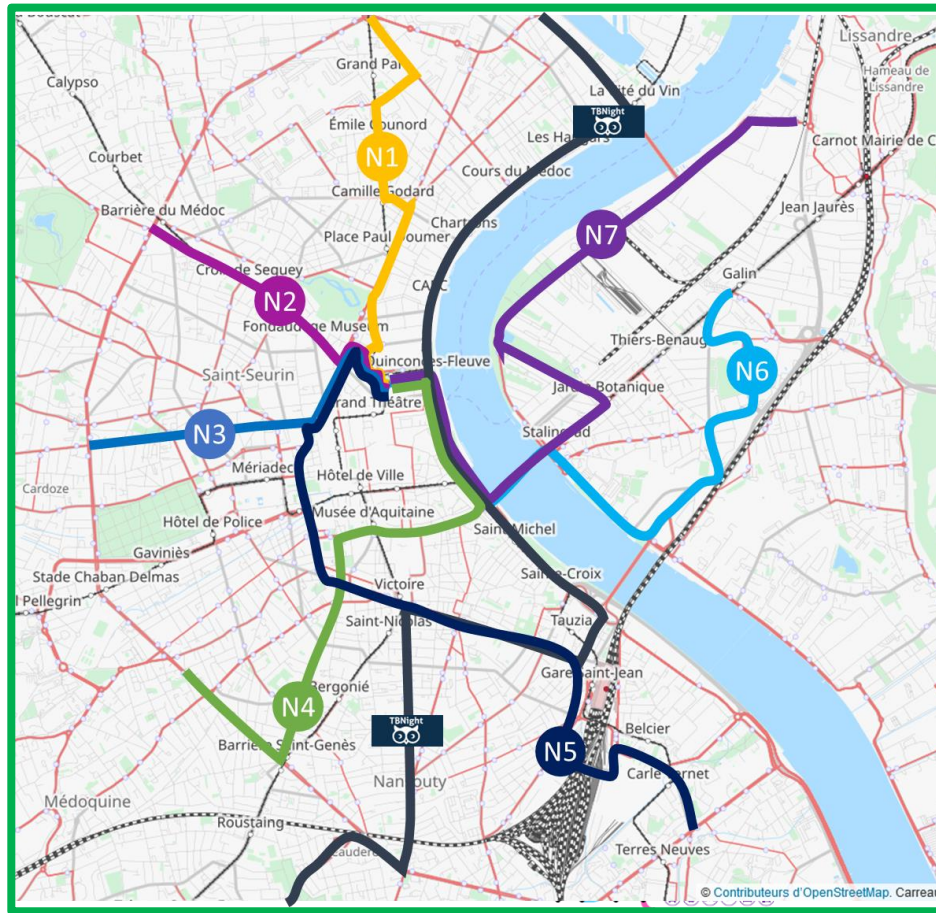
# Septembre 2023 – l'offre après 22h



## Fréquences

	JO	SAM	DIM	Amplitude
<b>B</b>	5'	10'/15'	15'/20'	5h-1h
<b>8</b>	10'/15'	15'/20'	30'	5h-1h
<b>9</b>	7'/8'	12'/15'	10'/20'	5h-1h
<b>4</b>	10'	12'/15'	20'/30'	5h-1h
<b>5</b>	7'30/10'	12'/15'	15'/20'	5h-1h
<b>31</b>	5'/15'	15'/20'	30'/60'	5h-1h
<b>23</b>	20'	30'/40'	40'/60'	6h-23h
<b>35</b>	10'/20'	20'/30'	30'/60'	5h-1h

# Septembre 2023 – l'offre après 22h



Desserte de la commune à la demande  
depuis Quinconces à 2h et 4h  
du matin du jeudi au samedi



Ligne de nuit Campus / centre-ville /  
quais / Bassins à Flot  
Du matin du jeudi au samedi  
Circule désormais l'été  
Fréquence 30'



Dès septembre  
2023



# LES ÉVOLUTIONS DU TRANSPORT SCOLAIRE SUR LA COMMUNE DE TALENCE

# 2



# L'offre ScoDi sur le commune de TALENCE



# 3



## LE PROCESS D'INSCRIPTION A L'OFFRE SCODI



# L'offre ScoDi uniquement accessible sur inscription

- Inscriptions ouvertes à partir du 2 Mai 2023
- Nombre de places limitées
- Places attribuées en fonction de certains critères d'éligibilité

Liste  
d'attribution des  
places  
à partir du  
1<sup>er</sup> juillet 2023

## CONDITION D'ACCÈS

### AVANT

de déposer une demande  
de pré-inscription au transport ScoDi,  
nous vous invitons à :

1

Vérifier que l'établissement scolaire est bien desservi  
par une ligne ScoDi

Liste des établissements ci-contre

2

Vous assurer qu'en septembre 2023 aucune ligne  
régulière du réseau TBM, située à moins de 400 m du  
domicile, ne desservira directement le collège ou le lycée.

Pour cela, consultez le plan du réseau TBM de septembre  
2023 sur [tbm2023.infotbm.com](http://tbm2023.infotbm.com).

## CRITÈRES D'ÉLIGIBILITÉ

Sont prioritaires :

Les élèves qui ne disposent pas d'un arrêt d'une ligne  
TBM régulière à moins de 400m de leur domicile desservant  
directement leur établissement scolaire

Les élèves entrant en classe de 6<sup>ème</sup>  
Les élèves dont au moins un frère ou une sœur habitant le  
même domicile entre en 6<sup>ème</sup>



Le critère d'éligibilité des 400m n'est pas un critère d'exclusion

Inscription avant le 16 juin 2023, après cette date le dossier de l'élève sera étudié pour une réponse fin août 2023

# Tarification ScoDi

*Choix entre un abonnement 10 mois dédié aux ScoDi et un abonnement annuel (12 mois) tout réseau TBM.*

*Application de la tarification solidaire*

## SCODI À 100€ POUR L'ANNÉE

Accès ScoDi du lundi au vendredi (les jours scolaires uniquement), de septembre à début juillet.

## SCODI+ À 244,80€ POUR L'ANNÉE

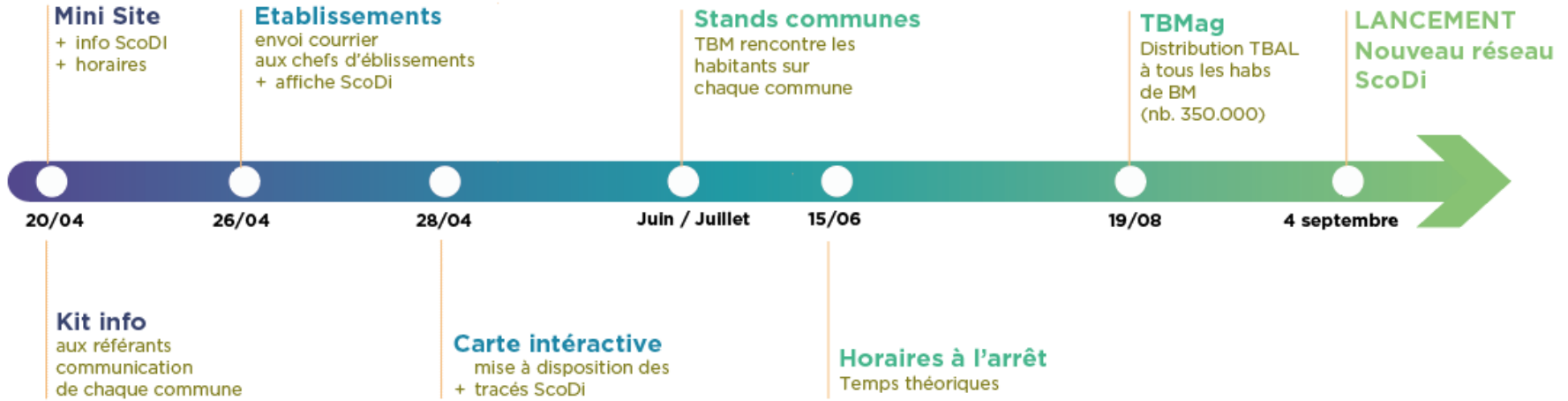
Accès ScoDi + voyages illimités sur le réseau TBM (tram, bus, Bat<sup>3</sup>, Le Vélo) pendant un an, de septembre à fin août de l'année suivante.

## TARIFICATION SOLIDAIRE

Une tarification solidaire, adaptée au niveau de revenus de votre foyer, peut être appliquée.

*Renseignez-vous sur :  
[tarificationsolidaire.bordeaux-metropole.fr](https://tarificationsolidaire.bordeaux-metropole.fr)  
En cas de difficultés, contactez le  
03 87 15 09 18 (appel non surtaxé)*

# PLAN DE COMMUNICATION - ScoDi



# 4

## OFFRE VELO



# LE VÉLO PAR TBM

# LE VÉLO LE VÉLO'C LE VÉLOPARK



# Le Vélo'c

15 Mai

**Location longue durée**  
de vélos électriques



*Location annuelle au tarif de 300€  
pour l'année*

**Prêt**  
de vélos classiques,  
électriques, cargo et spéciaux



*Prêt (gratuit) pour 7 jours, 2 mois ou  
10 mois.*

# Le VéloPark

Mi Juin



## Harmonisation de la tarification entre tous les stationnements vélos

Equipements intégrés :

- Espaces vidéo
- Accès 24h : 1,80€ - Accès 1 an : 35€/an
- Accès inclus pour les abonnés annuels TBM

# Le Vélo

Fin d'année

## Nouveaux vélos en libre-service

Des vélos connectés

Un nouveau mobilier station à venir

### Le classique

30€ /an Le vélo seul



### L'électrique

45€ /an Le vélo seul



# Nouveaux canaux d'info et vente

Entre mai et septembre



## Depuis le 15 mai :

- Bus mobile « LE VELO par TBM » en passage dans toutes les communes
- La MAMMA devient « La Boutique Le Vélo par TBM »
- Nouvelle app mobile « Le Vélo par TBM »
- En septembre un espace vélo intègre la Boutique TBM Arts et Métiers