

Atelier « Environnement et Alimentation »

Réunion 09/03/2022

Conseil Communal n° 2

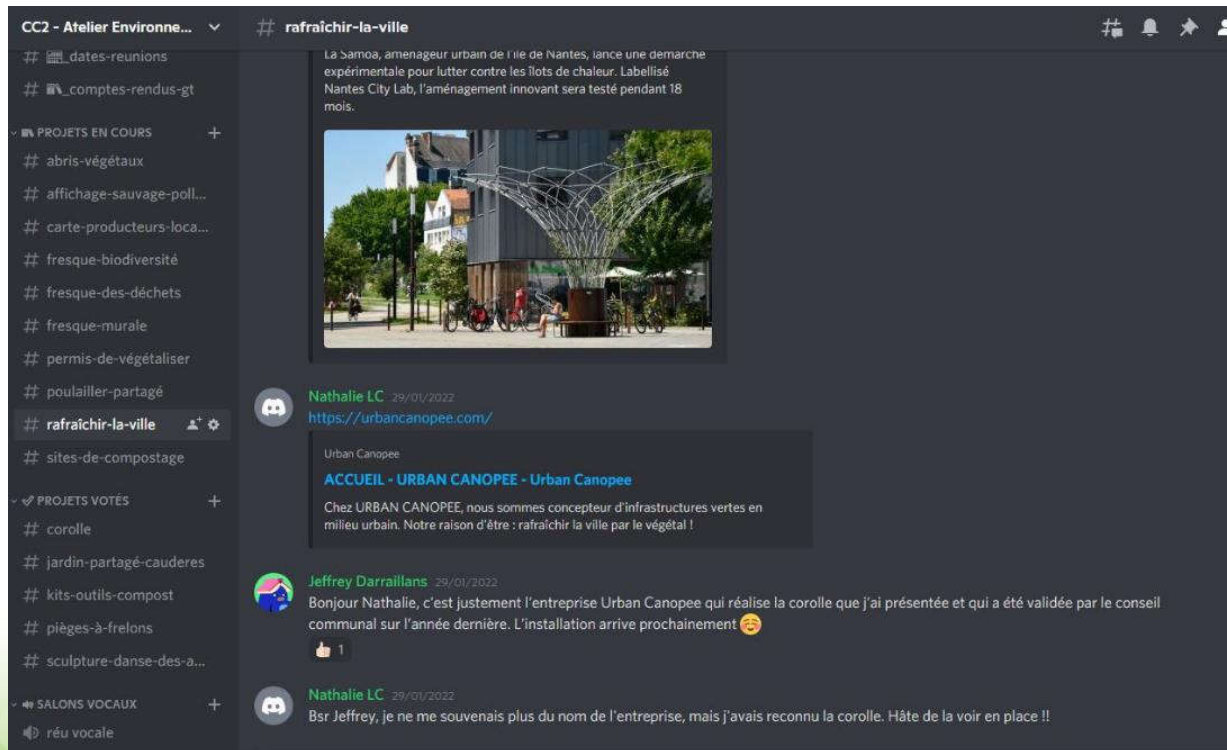
Sujets en cours :

- **Suivi des dossiers votés et en cours**
- **AFFICHAGE SAUVAGE**
- **Traitement point noir angle rues Suzon / Cauderes**
- **FRESQUES**
- **ABRIS VEGETALISES**
- **SCULPTURE**



Rythme des échanges :

- 1 réunion en présentiel / Mois : salle réservée jusqu'en juin (tous les 1^{er} lundi de chaque mois)
- Mise en place d'un outil numérique d'échange DISCOR





Atelier « Environnement et Alimentation »

SUIVI des dossiers



SUIVI des dossiers – votes sept. nov. 2021

Sujets votés en septembre / novembre : **rmq le CR de la réunion de nov. n'est pas sur le site du CC2**

- Corolle végétalisée
- Sculpture
- Pièges à frelons
- Kit outil compostage

- Jardin partagé CAUDERES
- Sites de compostage



Questions sans réponse :

- Pourquoi pas de tri sélectif (ex école G LASSERRE) ? Est-ce le cas dans toutes les écoles ?
- Plus de recyclage des masques, pourquoi ?
- Projets en cours des années précédentes : y avait il des sujets en cours du CC EST / NORD?

PROPOSITON : créer un fichier de suivi avec les actions votées / en cours / dates / interlocuteur en charge du traitement / ...

Talence

Atelier « Environnement et Alimentation »

AFFICHAGE SAUVAGE



AFFICHAGE sauvage – CONSTAT



Talence

AFFICHAGE sauvage



Talence **AFFICHAGE sauvage**

Même la municipalité !



AFFICHAGE SAUVAGE

Quelles solutions ? En cours de réflexion

- Rappel à l'ordre quand il y a des coordonnées
- Augmenter les supports d'affichages publics
- ... ?



- Demande : carte des différents sites d'affichage libre



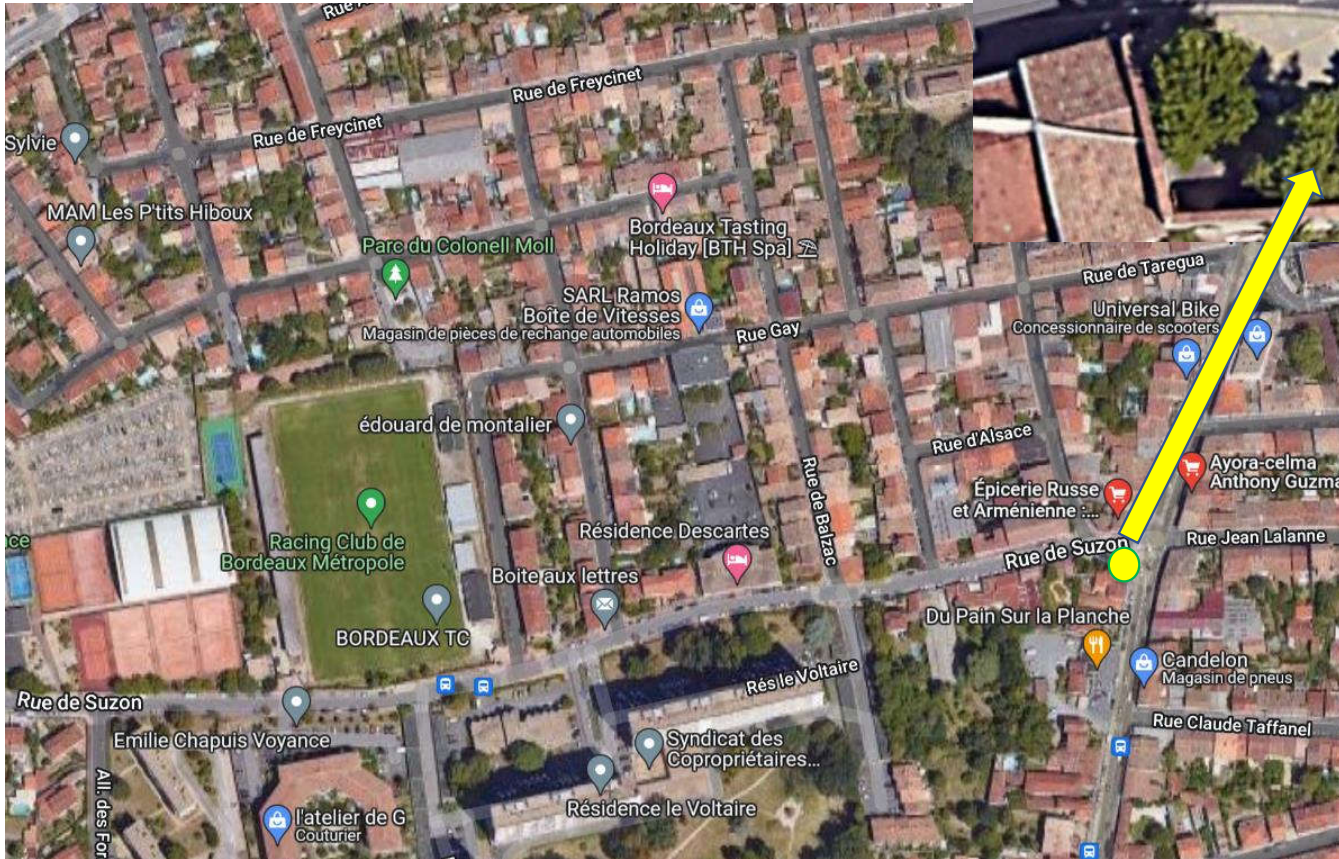
Atelier « Environnement et Alimentation »

POINT NOIR entrée de la VILLE

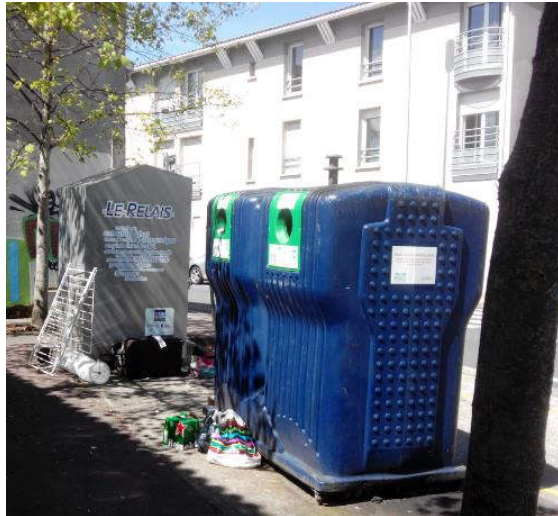
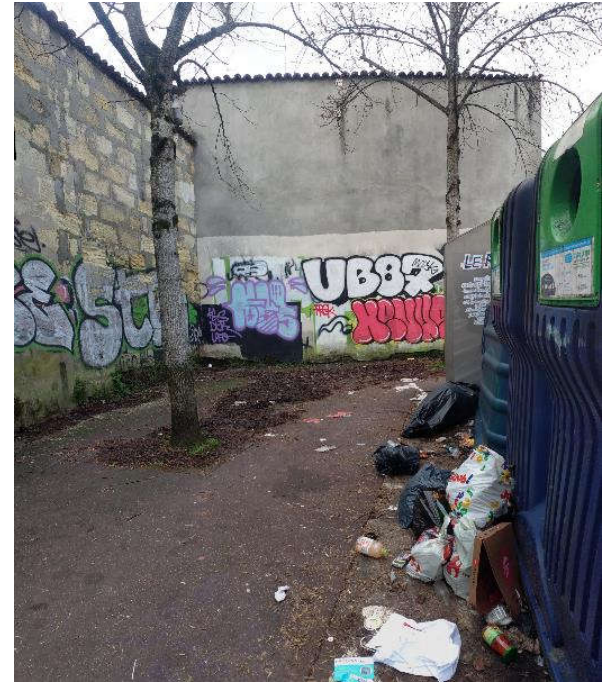


Talence

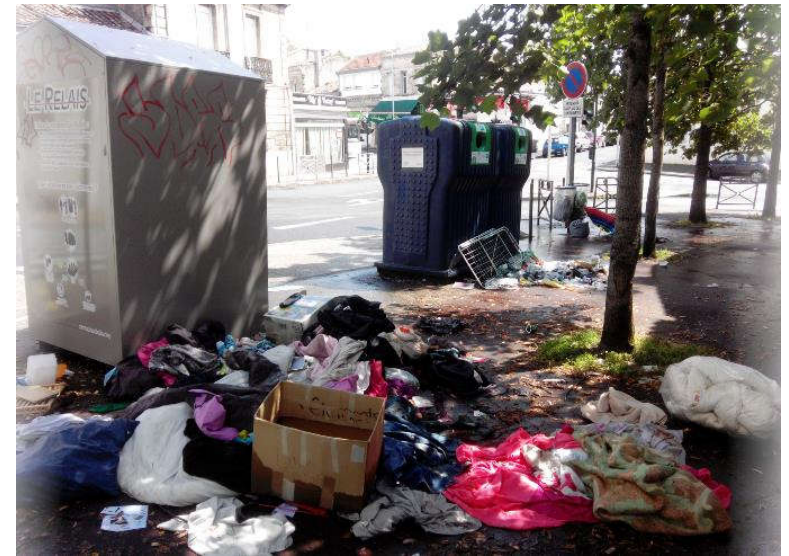
Point noir à l'entrée de Talence Où ?



Talence Point noir - constat



Talence Point noir - constat



POINT NOIR ENTREE de TALENCE

Quelles solutions ? Travaux en cours

- Aménagement de la zone à l'arrière des containers
- Fresque sur les murs
- Contacter les propriétaires riverains
- ... ?

QUESTIONS :

- Le site est il bien communal ?
- Y a-t-il des servitudes ?
- Quelle emprise au sol nécessaire pour la manipulation des bacs de recyclage ?

Talence

Atelier « Environnement et Alimentation »

FRESQUES



Fresques

A l'image de la fresque du climat présentée aux CC, il existe d'autres fresques pour sensibiliser à l'inaction environnementale :

- Fresque des déchets
- Fresque de la biodiversité
- Inventons nos vies bas carbone

15 personnes 500€ x 3 = 1500 €

Invitation des membres du CC2 et élargissement aux habitants du CC2

Talence

Atelier « Environnement et Alimentation »

RAFRAICHIR LA VILLE



Rafraichir la ville

Science décalée : Doha repeint ses routes en bleu pour lutter contr...

Dans une ville où les températures dépassent les 50 °C l'été, tous les moyens sont bons pour rafraîchir l'atmosphère. La capitale qatarie teste un revêtement bleu réfléchissant, permettant non...



Lyon Mag

Canicule : la Métropole de Lyon teste une nouvelle peinture anti-ch...

Alors que l'été arrive et que la canicule risque de frapper à nouveau la capitale des Gaules, la Métropole de Lyon a décidé d'expérimenter une nouvelle peinture anti-chaueur.



Travaux en cours

Expérimentation sur TALENCE ?

Talence

Atelier « Environnement et Alimentation »

ABRIS VEGETALISES



ABRIS VEGETALISES / DECORES



Question aux élus métropolitains de Talence : qu'est il prévu dans la DSP en cours ? Expérimentation de ce type possible o/n ?

Site pont de Cauderès : Boulevard / rue Jean Jaurès / Pont de CAUDERES

141 Rue Jean Jaurès
Talence, Nouvelle-Aquitaine
Google
Street View - févr. 2021



Talence

Atelier « Environnement et Alimentation »

SCULPTURE



SCULPTURE – vote novembre 2021

Le projet



SCULPTURE – vote novembre 2021

Réalisation en cours



SCULPTURE – vote novembre 2021

1^{er} emplacement évoqué
Parking Auchan



SCULPTURE – vote novembre 2021



SCULPTURE – vote novembre 2021

Planning sculpteur

- Fin de la structure : fin mars
- Finitions (peintures) : fin avril
- Inauguration : mai ou juin

Vous êtes invité à venir voir la sculpture (contacter le sculpteur pour rdv)

Annonce officielle auprès du sculpteur qu'il a été retenu ?

Avance sur paiement final ?



Atelier « Environnement et Alimentation »

Merci de votre attention

