



Association Talence BiodiverCité

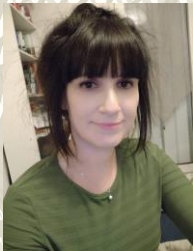
PLAN:

- Présentation de l'association
- Présentation du projet de sensibilisation milieu et avifaune



Association loi 1901 créée par Angélique Baccolini, étudiante en Master 2 Gestion des territoires, écologie humaine, à l'initiative de Murielle Desrois, assistante mission Développement Durable (INRAE).

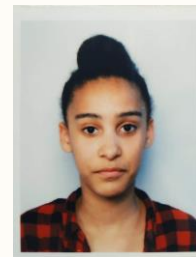
Une association dont l'objectif est d'améliorer, dans un contexte de déclin massif de la biodiversité, la **relation entre l'homme et son environnement** dans un souci de **protection de la nature**



Angélique
Baccolini,
Présidente



Murielle Desrois,
Secrétaire
trésorière



Serena
Kamardine,
bénévole
community
manager



Gaël Desrois,
bénévole
communication
visuelle



Nous souhaitons :

1. développer **la connaissance** et la protection de la **nature** par des **actions éducatives** ;
2. produire des **documents pédagogiques** (ex fiches d'espèce, ou cartographies)
3. réaliser des **études écologiques** (faune, flore) pour des commanditaires publics ou privés ; **(partenariat récent avec le CREPS et recrutement d'un stagiaire licencié en biologie qui reçoit par nos soins une initiation à l'outil QGIS et aux inventaires de terrain pour favoriser son admission en master Biodiversité)**
4. être un **partenaire des collectivités** territoriales en matière de protection de la nature et d'éducation à l'environnement et au développement durable.

Talence BiodiverCité inscrit son projet dans une dimension d'intérêt général, en s'ouvrant à tous les publics, notamment les plus fragiles, en préservant à ses activités un caractère non lucratif, laïque et apolitique.

PROJET : "AMBASSADEUR DE LA Biodiversité"



- Motiver des **bénévoles** naturalistes à devenir des « **ambassadeurs biodiversité** » dans chaque quartier
- Rôle dans la **sensibilisation aux enjeux de la biodiversité** dans le voisinage
- Initier une concertation de **gestion écologique de la mitoyenneté**
 - ⑩ Ex: Clôtures plus perméables ; haies diversifiées
 - ⑩ signaler toute constatation de préjudice exercée à l'encontre de la biodiversité.
- Accompagne les habitants dans leur prise de conscience vers des **actions individuelles** comme :
 - Le choix d'espèce locales (ornementales, potagères);
 - Poser des nichoirs et abris ;
 - participer à l'enrichissement de l'inventaire généraliste de la biodiversité
- **Animations occasionnelles par quartier** avec l'association Talence BiodiverCité"

Proposition d'une action de sensibilisation sur les oiseaux ET LA PRESERVATION DE LA FLORE (HABITATS)



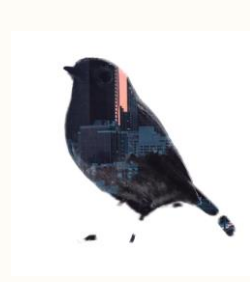
Selon la situation sanitaire l'animation de type conférence se fera:

- en visio
- dans un des parcs ou bois de la commune (supports pédagogiques prévus)

Contenu :

- Expliquer quelles sont les **espèces d'oiseaux généralistes**, celles qui s'adaptent à notre environnement urbain et dont les populations sont en essor contrairement à celles des **espèces spécialistes** dont les milieux spécifiques se raréfient.
- Expliquer ce qu'est un milieu spécifique, quelles **ressources alimentaires** et quels **habitats** il doit pouvoir offrir pour assurer que les espèces spécialistes puissent se reproduire et élever leurs jeunes.
- Expliquer l'importance des espaces laissés en **jachères**, les variétés d'organismes qui s'y développent, les **abris** que ces espaces offrent pour les **insectes et les nidifications**.

Suite :



- Expliquer l'importance de laisser debout les **arbres creux** et sur place le **bois mort**, les **abris** que cette gestion offre aux insectes, aux gastéropodes, aux mammifères, aux reptiles et batraciens et en bout de chaîne aux **oiseaux qui y nichent** et y trouvent leurs ressources en **protéines animales**.
- Expliquer quelles sont les **préconisations** à respecter pour permettre à la biodiversité de se reproduire en paix comme la fauche tardive, la gestion différenciée, la taille des haies en fin d'été seulement.
- **Citer les espèces migratrices qui font des pauses sur la commune** et comment leur réserver le meilleur accueil possible pour qu'elles puissent prendre des forces avant leur long périple vers l'Afrique.
- Expliquer que bien que Talence soit une **petite commune** de 8 kilomètres de superficie, une des villes les plus **densément peuplées** et avec une faible couverture de bois, les espèces observables au cours de l'année atteignent le nombre de 76 en comptant les migrateurs.
- Expliquer quel **nourrissage est à privilégier pendant l'hiver** afin de permettre aux oiseaux de traverser une période de pénurie alimentaire.

MERCI DE
DE VOTRE
ATTENTION

