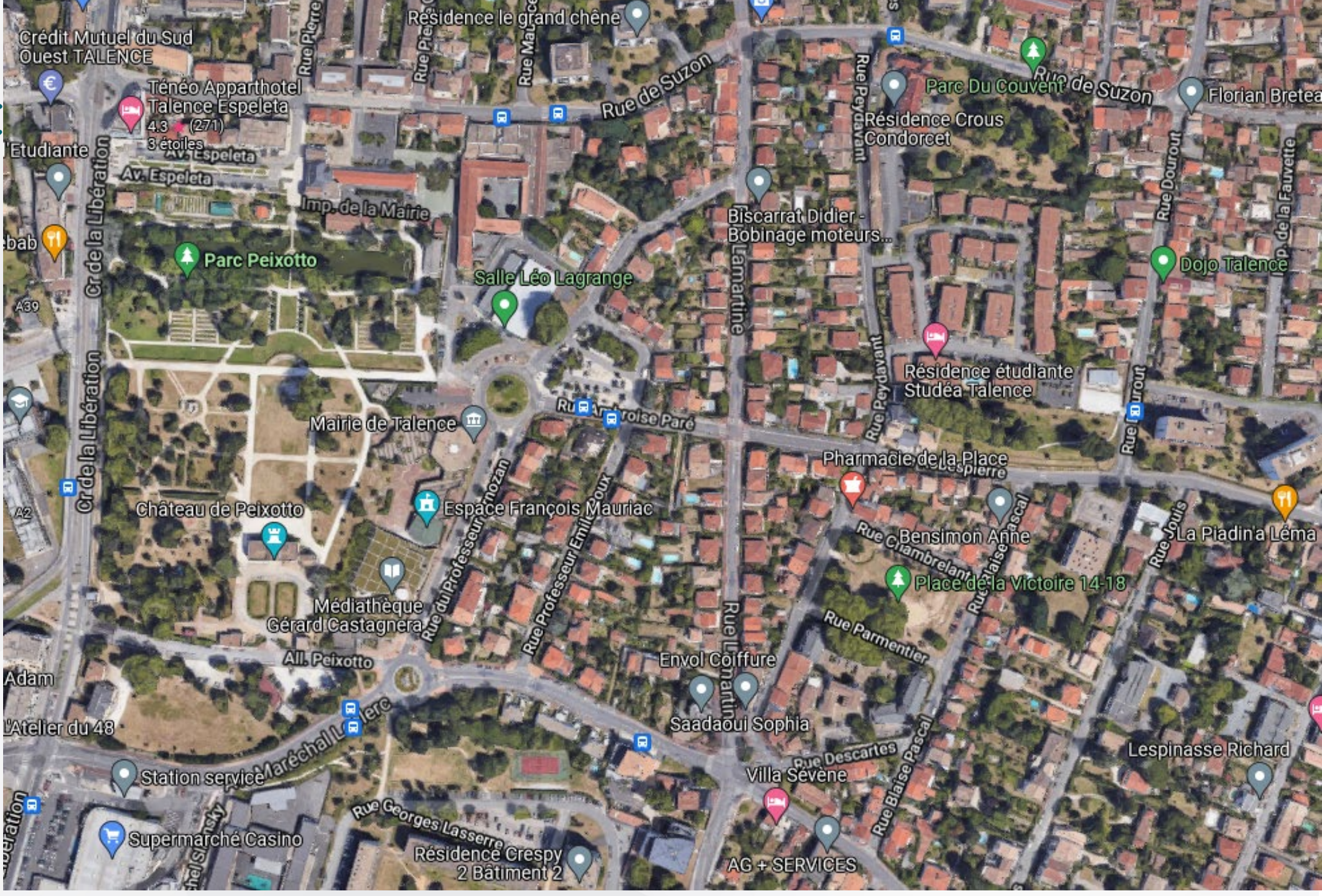








# Talenc



 Talence  
MOBILITÉS



Monsieur LOURENCO, le 24/12/21 :

« La remise à deux voies de l'Avenue Maréchal Delattre de Tassigny et une partie de la rue Lamartine est appréciée.

Les habitants de la rue DOUROUT sont particulièrement gênés par une circulation très intense avec un risque accru d'accident.

La proposition faite par plusieurs riverains et qui serait faisable à mon avis c'est de **prolonger à double sens la rue Lamartine jusqu'à rue Ambroise Paré** ce qui permettrait de soulager DOUROUT par la rue PEYDAVANT ainsi que la rue de la Mairie.

Enfin, un vœux pieux en direction des cyclistes et autres petits engins (trottinettes etc ) , de rappeler comment je ne sais pas? "qu'ils ont des droits mais également des devoirs". Comme exemple : l'avenue Sainte Marie qui est passée en rue apaisée certes limitée à 30 KM pour les voitures en revanche les deux roues déboulent dans tous les sens de tous côtés plus sur les trottoirs et les conducteurs ont tout intérêt à être très vigilants car ce seront toujours ces derniers sans témoins qui vont être considérés comme responsables en cas d'accident »

**Circulation intense sur Dourout et Blaise Pascal** : OUI mais semble t-il en baisse depuis début janvier. Des propositions à suivre dans les diapos suivantes

**Double sens sur Lamartine (Suzon Ambroise paré)** : NON ce n'est pas le sens de la consultation qui a été organisé pour le Plan d'Urgence Vélo

**Vœux pieux avec des droits et des devoirs pour les modes doux** : Oui et non  
Oui il y a des comportements anormales mais comme les automobilistes non car nous devons aussi agir par la voirie par la sécurisation par la prévention

**Madame EYMERY, le 24/12/21 :**

Est-il possible d'avoir des données en termes de nombre de véhicules passant quotidiennement rue Dourout ?

Des radars pédagogiques y sont installés régulièrement, font-ils également le décompte des véhicules ?

Sera-t-il possible d'avoir des éléments complémentaires sur le projet de mise en sens unique de la route de Toulouse en sens entrant vers Bordeaux ?

Données nombre de véhicules : Oui grâce au radar en cours d'analyse.

- Relevé effectué du 9 juillet au 9 octobre 2019
- Diagnostic de circulation fait par BM du 30 novembre au 6 décembre 2020
- Enquête interne du service voirie sur congestion par présence physique aux heures de pointes
- Radar en place depuis mi novembre : Résultat dispo dans quelques jours

Sens unique route de Toulouse, Infos ? : Oui diapo à suivre

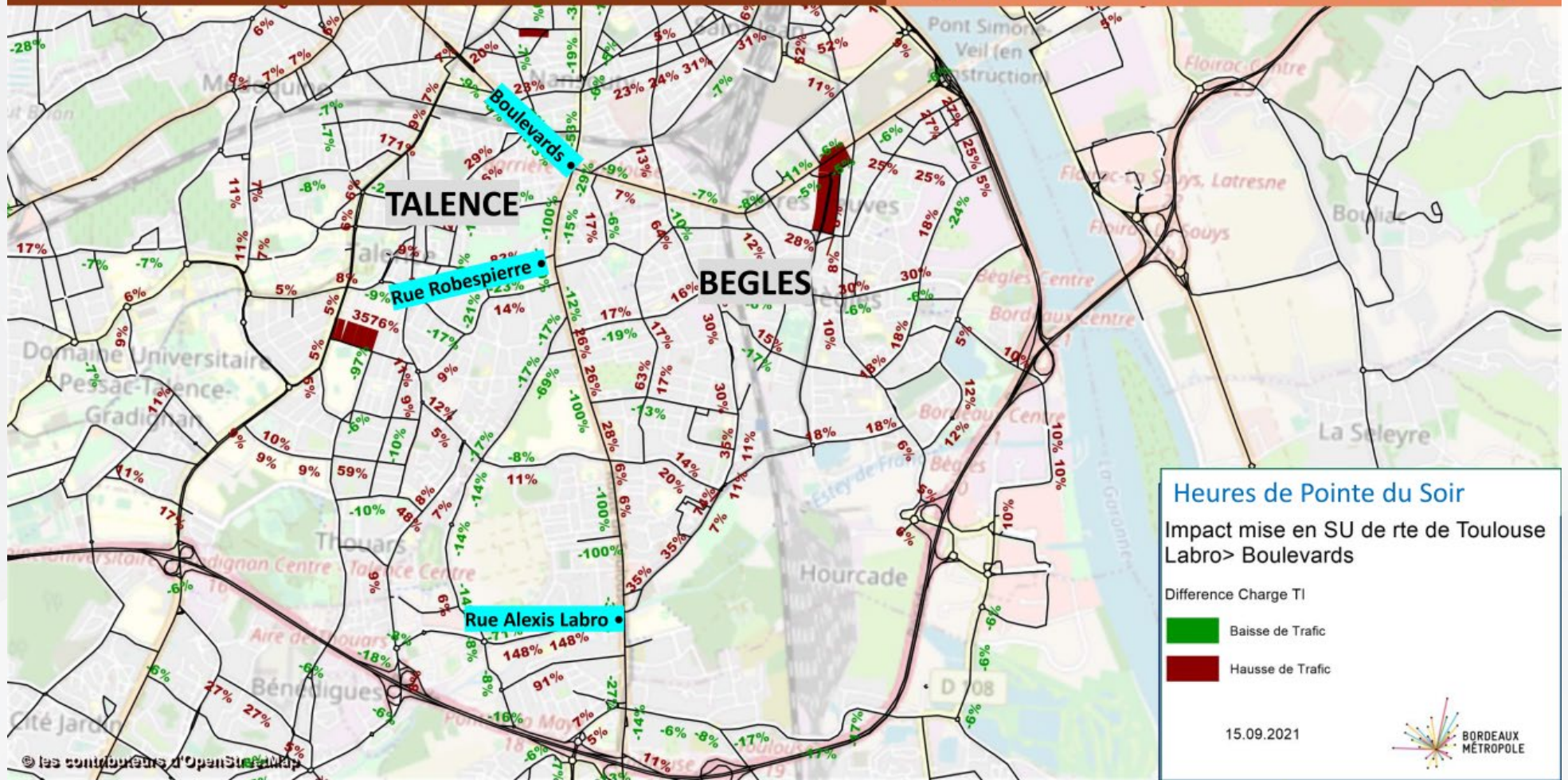
- ❖ Dans l'hypothèse d'une mise à sens unique de la route de Toulouse, les modélisations réalisées ci-après visent à évaluer les reports de circulation sur les voies adjacentes qui seraient induits par les 4 scénarios suivants :
  - ❑ Mise à sens unique entrant de Labro aux boulevards
  - ❑ Mise à sens unique sortant des boulevards à Labro
  - ❑ Mise à sens unique entrant de Robespierre aux boulevards
  - ❑ Mise à sens unique sortant des boulevards à Robespierre
  
- ❖ Les simulations ont été faites pour les créneaux horaires les plus défavorables, à savoir:
  - Heures de Pointe du Matin pour les mises à sens unique sortant
  - Heures de Pointe du Soir pour les mises à sens unique entrant



# Route de Toulouse

ANNEXE 2: Versement Complémentaire

Hypothèse d'une mise à sens unique



Les différentes hypothèses de mise à sens unique sur la route de Toulouse engendrent:

- ❖ Baisse significative du trafic sur la route de Toulouse
- ❖ Renvoi diffus de la circulation sur les voies adjacentes des communes mitoyennes (Talence et Bègles)
- ❖ Renvoi sur des axes secondaires, non calibrés (voies étroites) pour ces flux de circulation
- ❖ Congestions très importantes de certains secteurs pavillonnaires

=> La modélisation du trafic selon l'hypothèse mise à sens unique montre une dégradation marquée des conditions de circulation au niveau du réseau viaire secondaire des communes mitoyennes.



**Madame KHANIFAR, le 06/01/22 :**

Voici quelques pistes éventuelles de propositions d'amélioration concernant la question de la mobilité en lien avec Bordeaux métropole :

- matérialiser la voie pour les piétons sur la petite portion partagée véhicules/piétons sur le cours Gambetta ( à partir de la barrière St Genès) ;
- poser une aire de Vcub sur le parking Auchan Roustaing- cours Gambetta Talence, le directeur y serait apriori favorable..
- mettre des bus/navettes de façon régulière pour désengorger le tram B aux horaires de pointe 8h15/9h; 12h à 14h et fin d'après-midi et lorsque le tram B est en panne
- positionner un bus - en ligne directe - entre zones stratégiques commerciales, admi. : l'hôtel de ville de Bordeaux (centre-ville) à Peixoto par exemple ? en cas d'arrêt du tram B, pas d'autre moyen de déplacement (en ligne directe).
- réflexion sur un modèle d'arrêt de tram (et de bus) qui pourrait apporter plus de fraîcheur l'été avec un matériau adapté (voir même la possibilité pour certains modèles d'avoir un récupérateur d'eau de pluie en plus..) pour faciliter l'attente, pendant les fortes périodes de chaleur (l'été) et si absence de point d'ombre comme à l'arrêt de tram Roustaing ?



- Matérialiser Piétons Saint Genès



- Vcub sur Auchan : pas d'occupation Vcub en site privé et renouvellement DSP en 2023 donc plus possible

- mettre des bus/navettes heures de pointe et tram en panne :

Pour les pannes c'est ce qui est fait ; sur les heures de pointes cela engorgerait le domaine routier. Par contre Arrivée de la ligne E qui devrait faire du bien et de la gare de la Médoquine

- positionner un bus - en ligne directe - entre zones stratégiques commerciales, admi. : l'hôtel de ville de Bordeaux (centre-ville) à Peixoto par exemple ? en cas d'arrêt du tram B, pas d'autre moyen de déplacement (en ligne directe).

Relève des compétences de BM et du délégataire en suivant le trajet de la panne

-

- réflexion sur un modèle d'arrêt de tram (et de bus) qui pourrait apporter plus de fraîcheur l'été avec un matériau adapté (voir même la possibilité pour certains modèles d'avoir un récupérateur d'eau de pluie en plus..) pour faciliter l'attente, pendant les fortes périodes de chaleur (l'été) et si absence de point d'ombre comme à l'arrêt de tram Roustaing ?
- Idem relève de BM et du délégataire
- Pour les arrêts : parfois compliqué de trouver la place avec les normes pour mettre des abris



# Notre diagnostic sur DouROUT et Blaise Pascal

**2 causes différentes entre le matin et le soir**

**Les travaux des deux rond point ont provoqué des habitudes  
qui mettent du temps à s'estomper (mais fléchissement  
depuis début janvier)**

**Une réalité talençaise : Seulement 4 passages de la voie ferré**

# Notre diagnostic sur DouROUT et Blaise Pascal

## Le matin :

Les barricades de Bordeaux provoquent des remontées de fil et des itinéraires malins qui amènent les talençais à passer par là

La fermeture de Roul/Libération pendant des mois n'a pas encore rééquilibré la situation. On pourra faire un point dans quelques semaines. (Environ 6 mois pour que les habitudes changent)

Il faut se donner du temps et voir la réalité des chiffres quand nous les aurons dans quelques jours

# Notre diagnostic sur DouROUT et Blaise Pascal

## Le soir

Plusieurs freins :

- Les bus : car en voie centrale
- Le dojo avec chicane au droit
- Le sens retour des trajets de travail qui prennent ensuite Suzon



# Objectif sur DouROUT et Blaise Pascal

**Ne pas remettre en cause le Plan d'Urgence Vélo**

**Mieux sécuriser**

**Fluidifier**

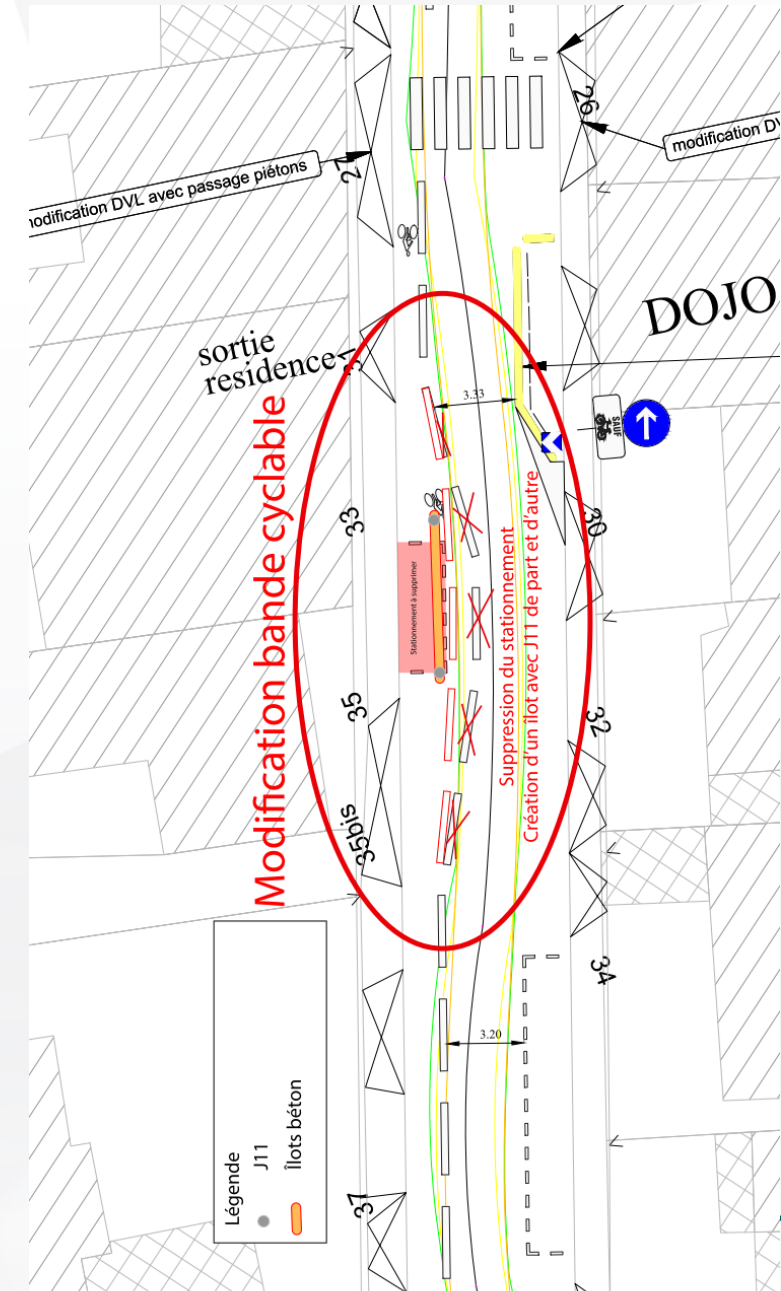
- **Rétrécissement de la place de la voiture et sécurisation de la piste cyclable**
- **Suppression d'une place de stationnement pour améliorer la fluidité**
- **Rendre possible le dépassement du bus en déplaçant la piste cyclable pour améliorer la fluidité**

# Rétrécissement de la place de la voiture et sécurisation de la piste cyclable

**Marquage de la piste cyclable en résine ce qui réduira  
l'espace de la voiture pour l'obliger à ralentir**



# Suppression d'une place de stationnement pour améliorer fluidité





# Rendre possible le dépassement du bus en déplaçant la piste cyclable





# Rendre possible le dépassement du bus en déplaçant la piste cyclable



Avantages:  
Zones piétonne et cycliste distinctes

Inconvénients :  
Regards à sécurisés



# Pistes de réflexion sur Blaise Pascal

- **Rétrécissement de la place de la voiture et sécurisation de la piste cyclable**
  - **Passage piétons sécurisé**
    - **Plus de fluidité**



# Pistes de réflexion sur Blaise Pascal





# Rétrécissement de la voie routière et sécurisation de la piste cyclable

Elargissement et marquage de la piste cyclable en résine ce qui réduira visuellement l'espace de la voiture pour l'obliger à ralentir et peut être avec une bordure à certains endroits









un stop sur  
Robespierre pour  
libérer Blaise Pascal ?



Information des habitants

# La méthode employée...

# La méthode employée...

- **12 janvier** : Echange en Conseil Communal privé
- **Janvier / février** : Réunions spécifiques avec Résident Dourout et blaise Pascal
- **à partir de Mars** : Mise en place des solutions arrêtées dont le délai dépendra de la complexité des solutions retenues.