



HISTORIQUE ET PRÉSENTATION DE L'OPÉRATION

Maison du Développement Durable



HISTORIQUE DE L'OPÉRATION

Depuis 2015 la ville de Talence a souhaité participer à l'embellissement et à l'amélioration de son cadre de vie afin de créer un regard agréable, de favoriser les échanges, de favoriser la biodiversité mais aussi d'accepter le **Zéro pesticides**.



LE ZERO PESTICIDE

La collectivité a fait le choix d'une gestion différenciée des espaces verts et d'un entretien sans désherbants sur les fonds de trottoirs depuis 2017 ce qui permet de faire accepter l'apparition des plantes spontanées due à ce nouveau mode de gestions.



UNE ACTION EN FAVEUR DE L'ÉCOLOGIE URBAINE

LES ADVENTICES

L'adieu aux pesticides nous fait redécouvrir une flore des trottoirs, les herbes folles, dont l'acceptation se fait petit à petit.

Leurs places privilégiées sont les interstices, les recoins, les pieds de murs.

QUELQUES EXEMPLES



Plantain lancéolé

Il nourrit les oiseaux grâce aux graines.



La Fumeterre officinale

Attractive pour les abeilles sauvages.

La Chélidoine

Complément alimentaire pour les fourmis.



La Véronique de Perse

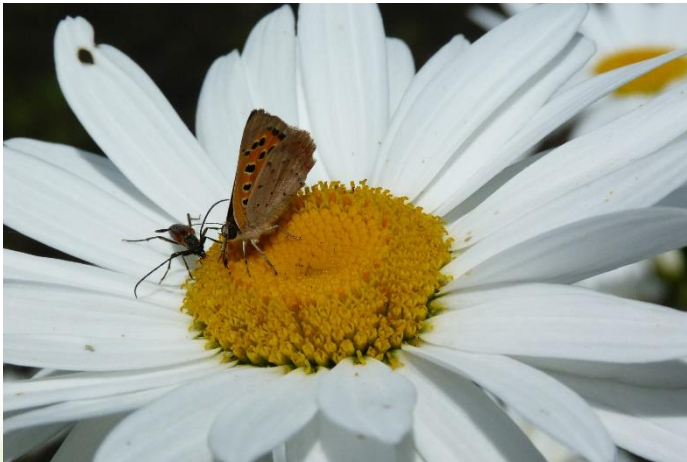
Gites pour attirer les insectes pollinisateurs.

LES ADVENTICES

Pour plus de biodiversité :

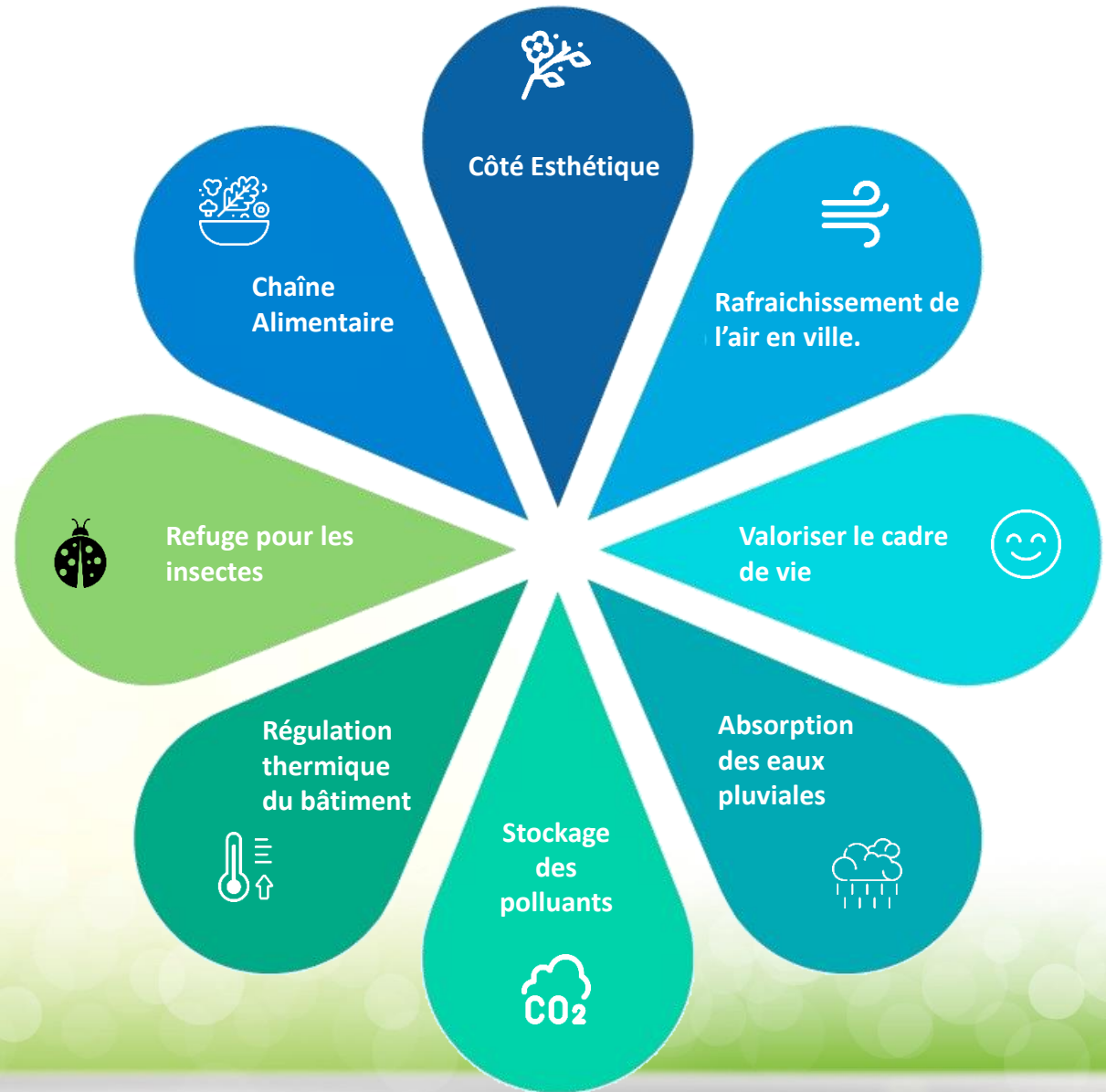
La solution ? Accepter de leur laisser une place, sans pour autant lui donner toute la place !

- Essentielle à l'écosystème
- Base des chaînes alimentaires



LES ATOUS DE LA VEGETALISATION

Murs végétalisés et fonds de trottoirs :



EXEMPLES DE MURS VEGETALISES



Bignone



Hydrangea



Clématite



Ipomée



Lierre d'Irlande



Parthénocissus

Des études montrent qu'en période estivale les températures urbaines sont supérieures d'au moins 5° par rapport aux zones environnantes.

Ce que l'on appelle l'effet **ILOT DE CHALEUR URBAINE**

Lierre sur mur capte 6g de poussière au /m2.

EXEMPLES DE TROTTOIRS VIVANTS / PIEDS DE MURS



Mélange Fleuri



Vendangeuses



Coquelicots



Valérianes



Roses Trémières

QUELQUES IDEES RECUES A BANIR

« Les plantes abiment les murs »

Il faut bien choisir les végétaux, certaines plantes grimpantes ont besoin de support, et de ce fait ne touche pas les murs.



LES GRIMPANTES À RACINES-CRAMPONS

ne nécessitent pas de support, leurs racines aériennes leur permettant de s'accrocher aux surfaces verticales.



LES GRIMPANTES À VRILLES

grimpent et s'étalent en s'accrochant au cours de l'ascension grâce à leurs organes de préhension en forme de tire-bouchon.



LES GRIMPANTES À TIGES VOLUBILES

s'enroulent autour d'un simple support vertical.



« Les végétaux amènent de l'humidité »

Au contraire, l'eau sera absorbée par les végétaux installés.

« Les plantes nécessitent beaucoup d'entretien »

Utiliser des plantes locales qui sont adaptés à vos sols et nos climats.



« Les petites bêtes sont attirées »

Certainement, mais elles attireront aussi les prédateurs et cette présence contribuera au retour de la nature en créant des micros-habitats.

PILOTAGE DE LA MISE EN PLACE DES OPERATIONS TROTTOIRS VIVANTS

La ville propose une inscription en ligne sur le site avec une charte et une liste de végétaux proposées.

Si vous êtes locataires, vous devrez obtenir l'accord du propriétaire ou de la copropriété.

Les limites de propriétés et séparations entre espaces privés et publics se doivent d'être respectées.

La Métropole intervient à la suite de la liste transmise 2 fois par an, 1 session automne et 1 session printemps.

Elle procède ensuite au carottage sur la voirie.



Les plantations seront exécutées par l'habitant avec s'il le souhaite un conseil technique auprès de la Maison du développement durable

ASTUCES POUR PROTEGER VOS PLANTATIONS



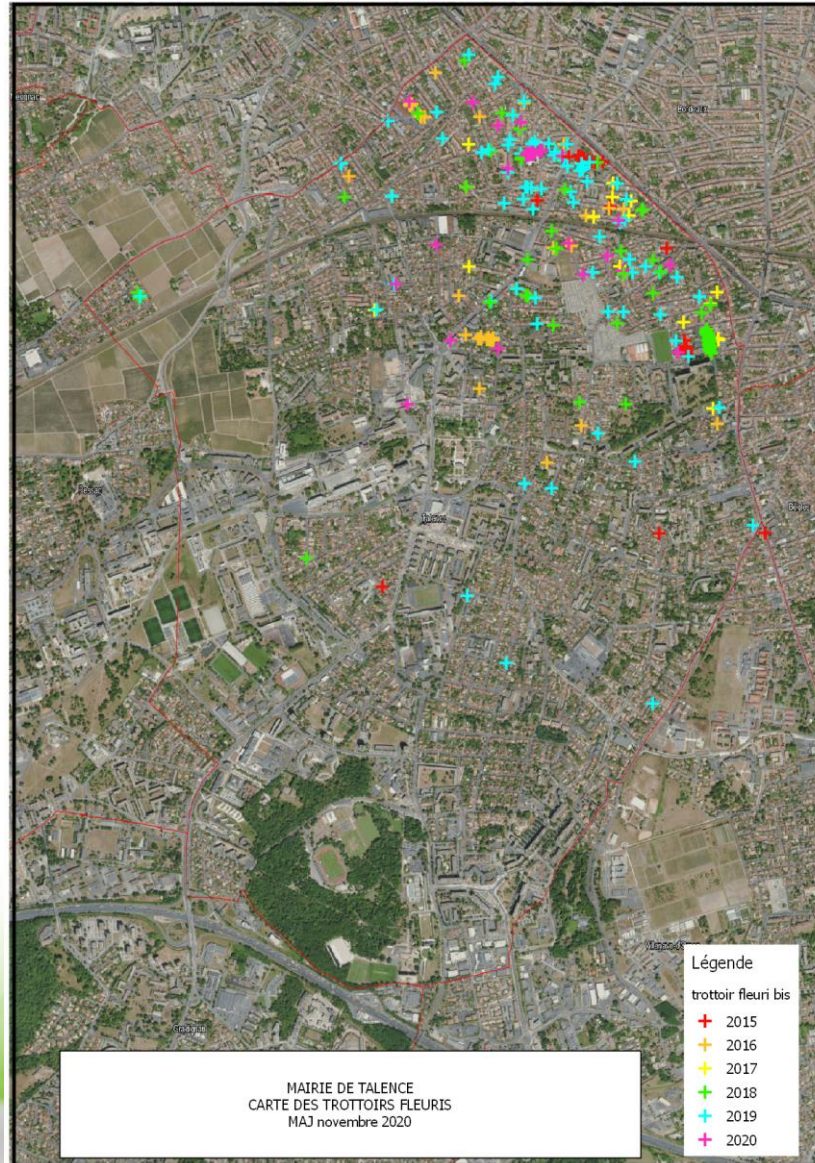
Pots en Terre Cuite



Un peu d'humour !

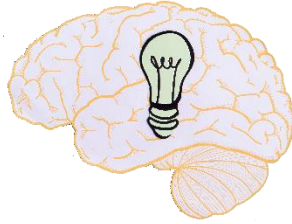


Tuiles



Nous pouvons constater que la majorité des carottages effectués sont sur le secteur Nord.

COMMENT ENCOURAGER L'OPERATION VEGETALISATION DES RUES ?



01 *Stimuler les conseils communaux pour fédérer leur quartier en vue d'une « nouvelle rue jardin ».*

02 *Jouer la carte participative en créant du lien social.*

03 *Organiser une performance de fleurissement inter quartiers « fête de rue ».*

05 *Distribution de graines à semer.*

04 *Création d'une plateforme de partage entre les habitants.*



LISTE DE PLANTES ATTRACTIVES POUR LES ABEILLES

Plantes nectarifères et pollinifères à semer et à planter





MERCI DE VOTRE ATTENTION

Alice Hugon de Scoeux

Responsable du service Développement Durable

Ville de Talence

