

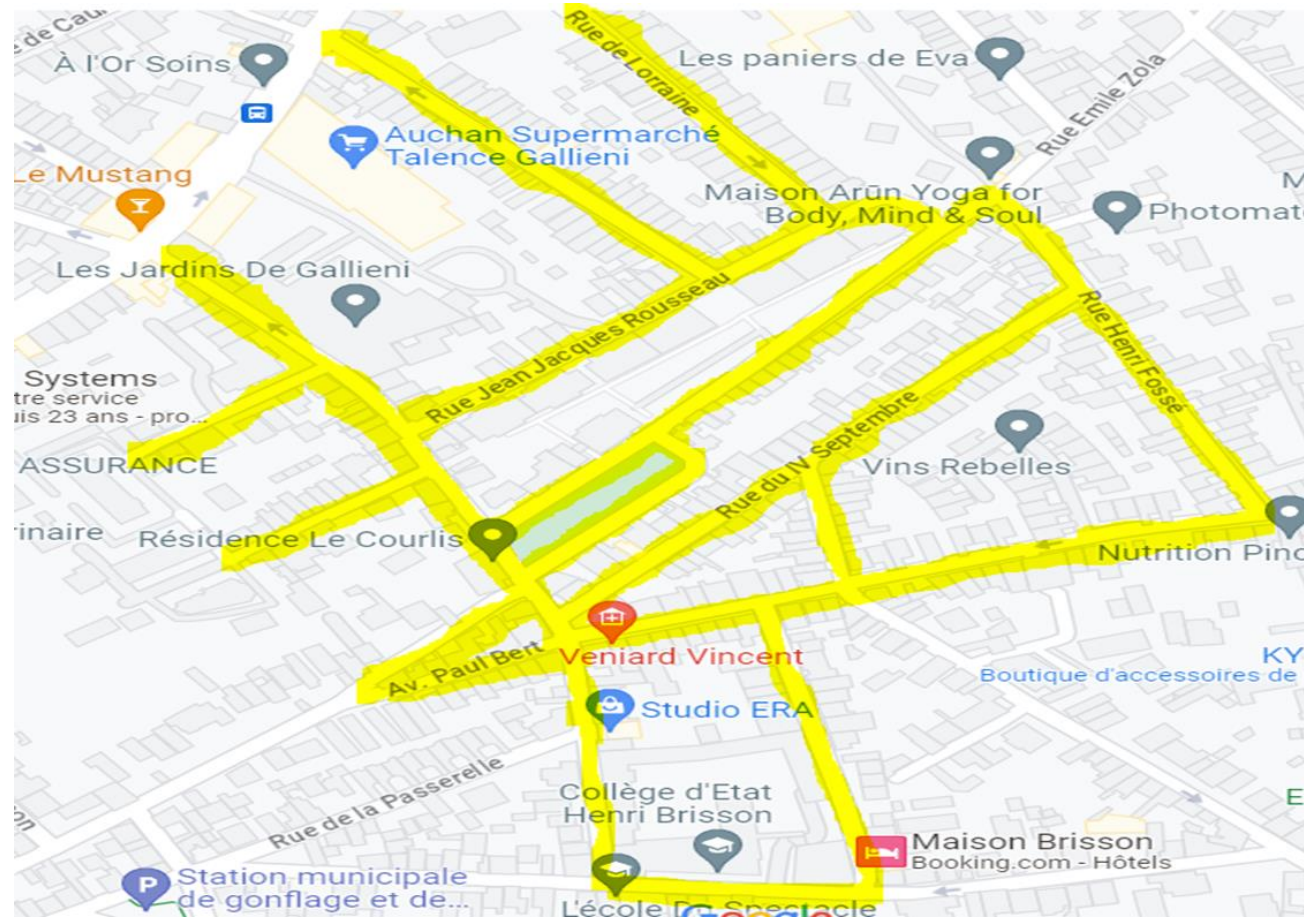
PLACE Albert Thomas

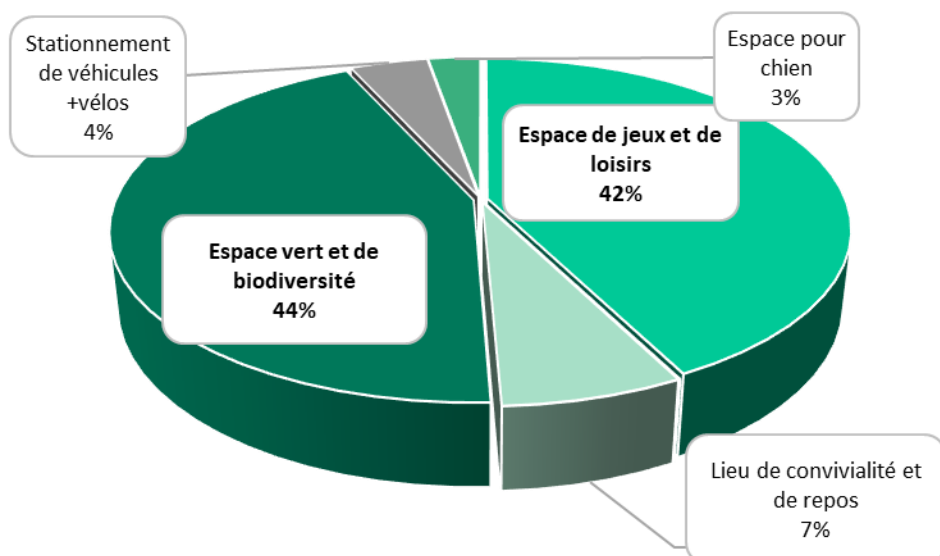


Rappel de la concertation

- ✓ **27 septembre 2023** Réunion de lancement de la concertation
- ✓ **28 septembre 2023** Diffusion questionnaire 700 ex/ 75 retours (27 formats papier / 32 plateforme / 17 mails).
- ✓ **30 novembre 2023** Restitution des orientations exprimées et propositions aménagements

PÉRIMÈTRE DE DISTRIBUTION





Espace vert et de biodiversité :

- Proposition d'une micro-forêt urbaine pour conforter l'effet d'îlot de fraîcheur urbain
- Renforcement de la végétation par des plantations de massifs arbustifs, de haies
- Végétalisation de l'amphithéâtre pour renforcer l'ombrage

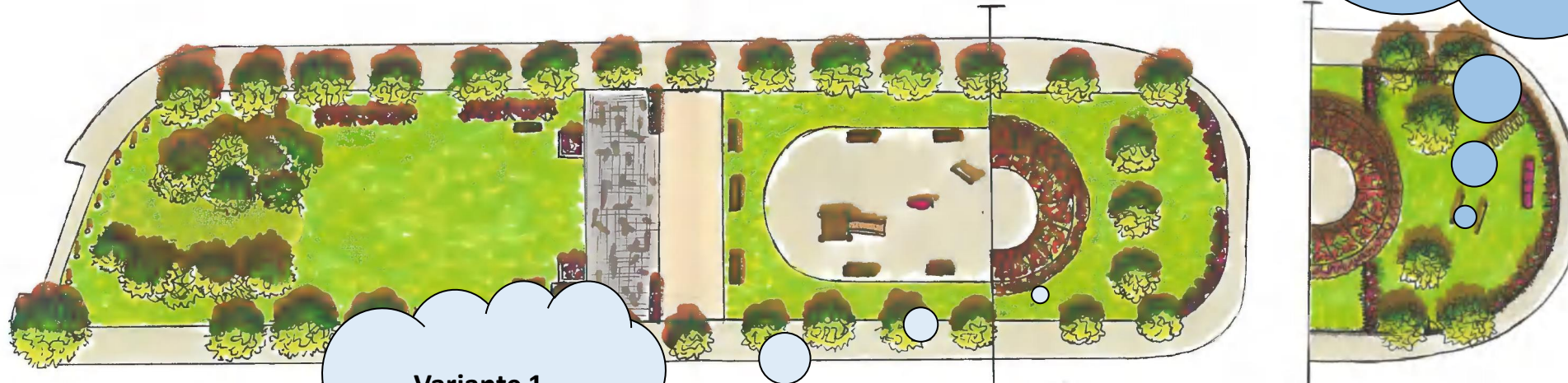
Lieu de convivialité et de repos :

- Installation de bancs, tables de pique-nique
- Création d'une zone de repos

Espace de jeux et de loisirs :

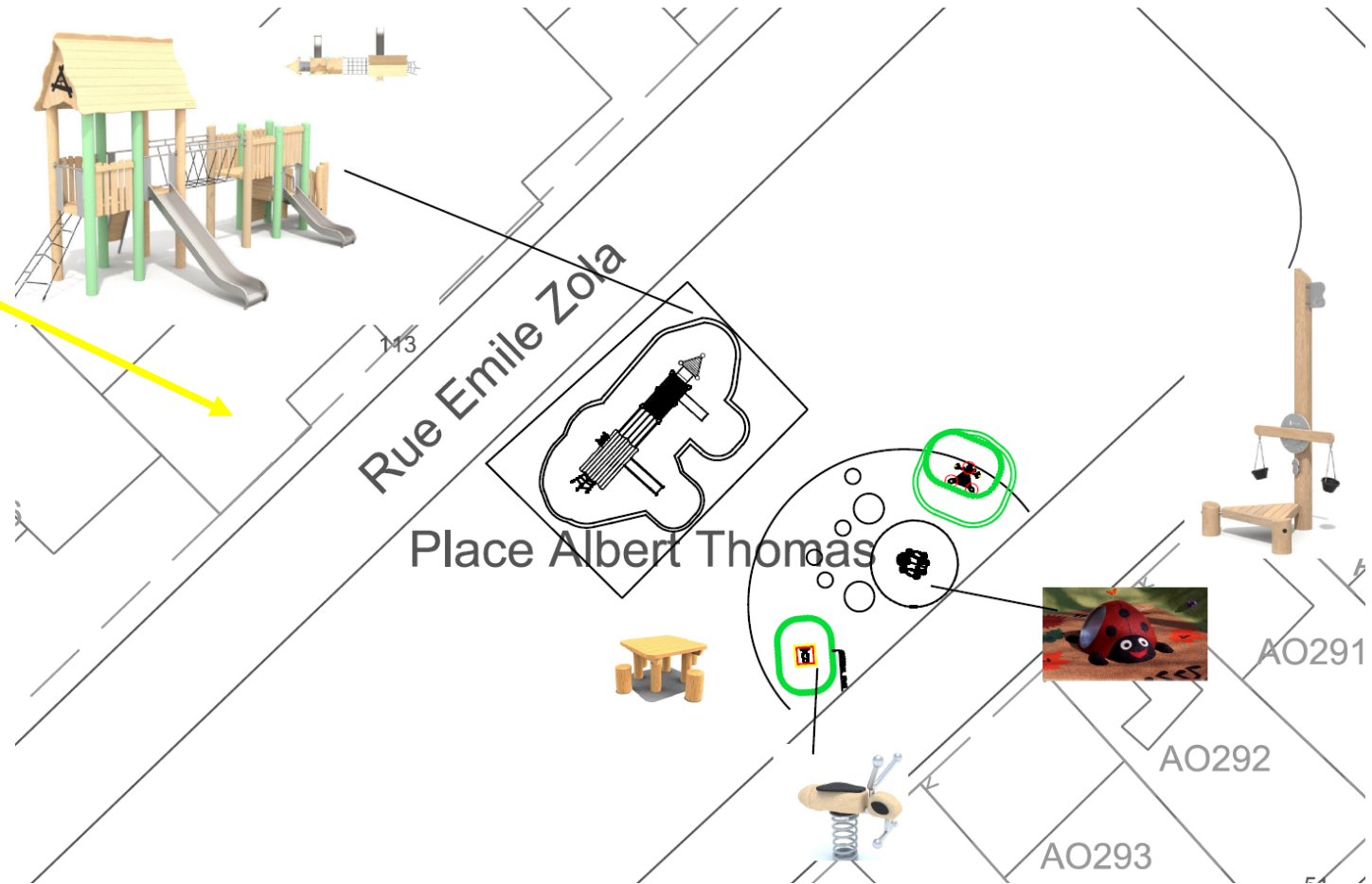
- Reconfiguration aire de jeux enfants
- Création d'une zone de jeux (pétanque, molky)
- Maintien des fonctions ludiques et conviviales de l'amphithéâtre
- Table d'échiquier

En concertation le 30 novembre 2023, c'est la variante 2 avec l'espace pour chien qui a été choisie par les riverains présents : l'idée est de dédier sur cette place (fortement utilisée par les propriétaires de chiens, ce qui génère des soucis de propreté) un espace attractif pour ces utilisateurs. Il est donc prévu d'aménager cet espace en arrière de l'amphithéâtre (qui est un talus rattrapant la pente) avec des modules d'agility pour les chiens, dans un espace clos, fermé par des haies végétales.



Variante 1
Végétalisation
Plantation arbres
et haies végétales

Variante 2
Espace pour chiens
Fermeture zone par des
haies végétales
Jeux agrès pour les
chiens



Aire de jeux dédiée aux **1-8 ans**
avec suppression du jeu existant
et renouvellement des jeux

Sols proposés en gravillons + sol
en liège sous coccinelle

Mini tunnel coccinelle



H 80 x L180x l135 cm

Abeille sur ressorts



H 80 x l 41x L 80 cm

Structure de jeux de sable



Cabane sur mesure

L 906 x l 393 x H 440 cm



Table enfants
L 84 x l 84 x H 50 cm
Hauteur d'assise à 30 cm



Clôture du site en ganivelle + plantation strate arbustive



Aménagements proposés en pin autoclave



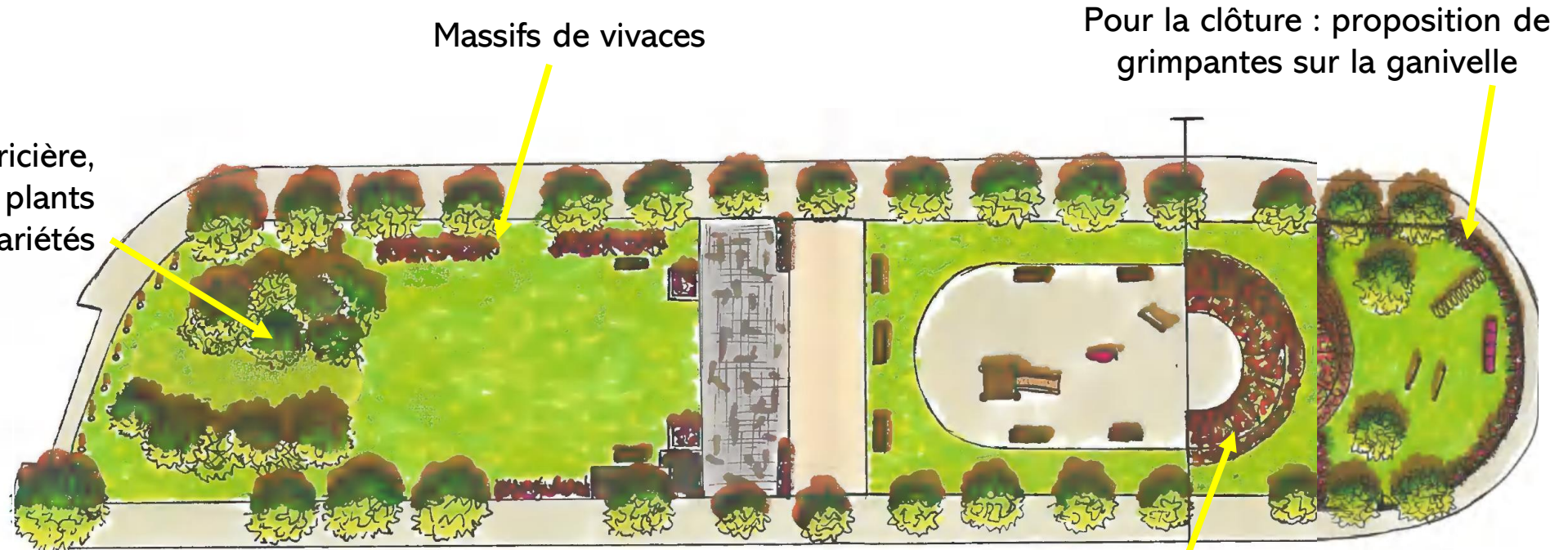
Planche à bascule
L 3,25m x l 0,6 m x H 0,3m



Table assis
L 0,9m x l 0,9 m x H 0,4 m

Pour la micro-forêt nourricière, plantation d'une 100^{aine} de plants ou baliveaux selon les variétés suivantes :

CRATAEGUS MONOGYNA	10
AMANDIER	10
PRUNUS REINE CLAUDE DE BRAVA	10
POMMIER ONDO MOTZA	25
POMMIER REINETTE DU CANADA	25
ARBUTUS UNEDO COMPACTA	10
SORBUS AUCUPARIA	10



Pour la tonnelle / pergola (réalisée par CTM) au-dessus des gradins:

- 6 grimpantes (clématite, jasmin)
- environ 10 arbustes variés + vivaces

CALENDRIER PRÉVISIONNEL sous réserve de la disponibilité des entreprises

- Mise en place de l'aire de jeux pour enfants, du mobilier urbain (bancs, table, sanichien, poubelle), déplacement de la clôture actuelle de l'aire de jeux : janvier 2025
- Création de l'aire dédiée aux chiens : janvier 2025
- Création de l'aire de jeux des adultes : février 2025
- Création et pose de la pergola par le CTM en février 2025
- Plantations micro-forêt nourricière et pergola, massifs et clôture : fin des plantations mars 2025

MERCI DE VOTRE
ATTENTION