

# Parc TRIAIRE



3 décembre 2024

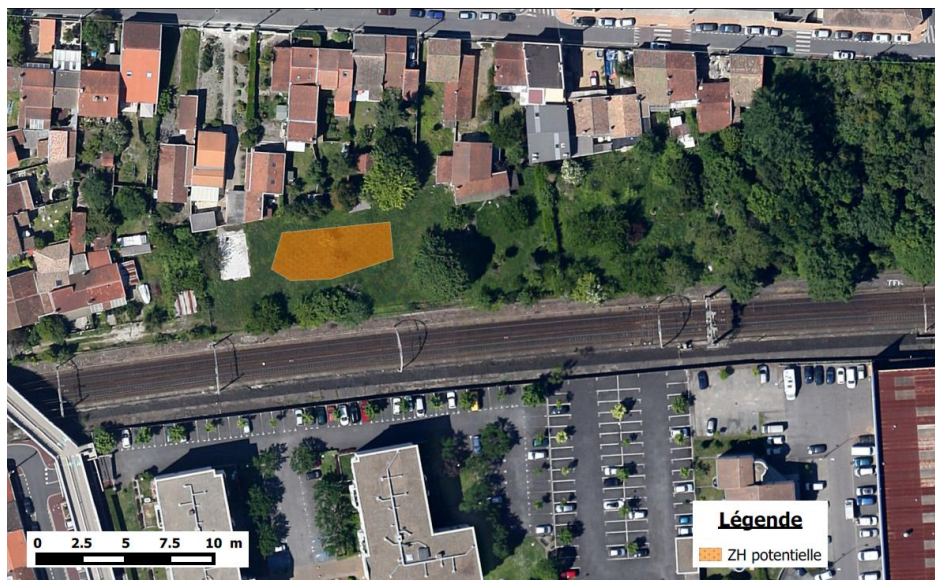
Un parc d'environ 4000 m<sup>2</sup> de superficie comprenant des espaces partagés différenciés: jardins partagés, zone boisée, aire de jeux pour enfants, cheminements.

Un espace très traversé mais avec une entrée confidentielle au niveau de la rue A.Leroi.

Ce parc présente des ambiances très différenciées avec principalement 3 unités aujourd'hui :

- ✓ Une partie ouverte de grande superficie tondu régulièrement proposant une pelouse rase
- ✓ Une zone d'aire de jeu de taille réduite et assez vieillissante
- ✓ Une zone boisée plus dense de petite emprise dont l'objectif est d'accueillir la biodiversité.





Zone humide au regard des critères pédologiques

Ce site n'a aucune fonction hydraulique :

- ✓ Il n'intercepte pas de bassin versant extérieur au site à part 4 arrivées de gouttières
- ✓ Seules les précipitations s'accumulent sur le site, s'y infiltrent et ruissellent vers le point bas,
- ✓ Il n'y a pas d'exutoire extérieur aux eaux collectées sur ce site.

Proposition projet d'aménagement hydraulique



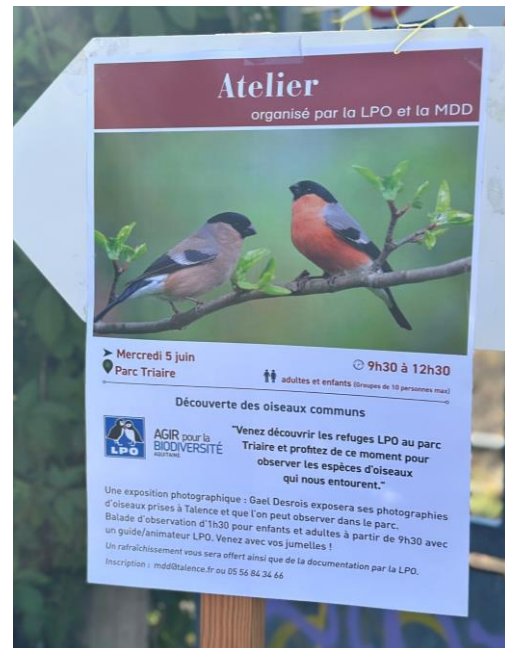
## La réalisation par la LPO d'un diagnostic du site en 2022:

[Refuge LPO - Rapport diagnostic - Parcs Triaire et Curvale de Talence - LPO DT Aquitaine - 2022.pdf](#)

## La mise en place par les services de la ville d'un suivi des actions préconisées par la LPO

[Copie de Copie de tableau recensement actions refuges LPO.xlsx](#)

- Des échanges réguliers en 2023 LPO/Ville
- Septembre 2024: réunion de synthèse avec la LPO sur les actions à poursuivre



Un parc labellisé par la LPO:

- 24 espèces d'oiseaux référencées avec un cortège typique des milieux urbains, et dont 2 classées comme vulnérables (Charonneret élégant et Verdier d'Europe).
- 6 espèces de papillons recensées en raison d'une strate herbacée intéressante avec des milieux ouverts et semi ouverts
- Une mosaïque paysagère intéressante



ANIMALIA - AVES

**European Goldfinch**

VU

*Carduelis carduelis*

Liste rouge des oiseaux nicheurs de France métropolitaine



ANIMALIA - AVES

**European Greenfinch**

VU

*Chloris chloris*

Liste rouge des oiseaux nicheurs de France métropolitaine



- ✓ Créer une noue ou un **jardin de pluie**
- ✓ Maintenir des **pratiques d'entretien douces** de la zone de boisement pour favoriser une densification (et les conditions de nidification)
- ✓ Contenir la présence et la dispersion des **espèces exotiques envahissantes**
- ✓ **Rénover l'aire de jeux** pour limiter l'imperméabilisation

Suite à la constatation de certains dysfonctionnements dans ce parc et aux préconisations de la LPO pour améliorer la prise en compte de la biodiversité dans ce parc labelisé LPO, la Ville vient vous présenter les **propositions d'amélioration envisagées**:

- **Reconfiguration de l'entrée du parc** au niveau de la rue Armand Leroi, en face du collège
- **Sanctuarisation d'une zone pour la biodiversité**
- Création d'un **jardin de pluie** par un remodelage de terrain pour gérer l'infiltration des eaux pluviales
- **Renforcement de la mosaïque d'unités paysagères** recensées par la LPO, par la délimitation de zones différenciées pour les usages par des plantations spécifiques: espace détente, aire de jeux, zone des fruitiers
- **Reprise de l'aire de jeux**: proposition sols fluents type copeaux de bois pour améliorer l'infiltration des eaux pluviales







Au niveau de l'entrée, création d'une **zone de pause végétalisée** avec une strate basse et une strate arbustive intégrant du mobilier urbain pour faire des assises.



Massifs fleuris et boîte à lire à 14-18



Bancs et pas japonais à Zola



Tables d'échec au square Pineau

Table de pique-nique, jardinières et bancs à Peylanne

Table enfants 4 places en robinier. Dimensions de la table 0,84 x 0,84 x h0,50m. Hauteur d'assise 0,30m

Visuel



Ce qu'on aimerait pour les jeux et le mobilier

Ce qu'on ne veut pas pour les jeux et le mobilier

1<sup>er</sup> trimestre 2025: 2<sup>ème</sup> réunion pour proposer plan d'implantation des jeux et du mobilier

1<sup>er</sup> semestre 2025: installation aire de jeux

Été 2025: remodelage terrain et terrassements pour gestion de la zone humide et mobilier urbain

Automne 2025: plantations complémentaires

MERCI DE VOTRE ATTENTION